

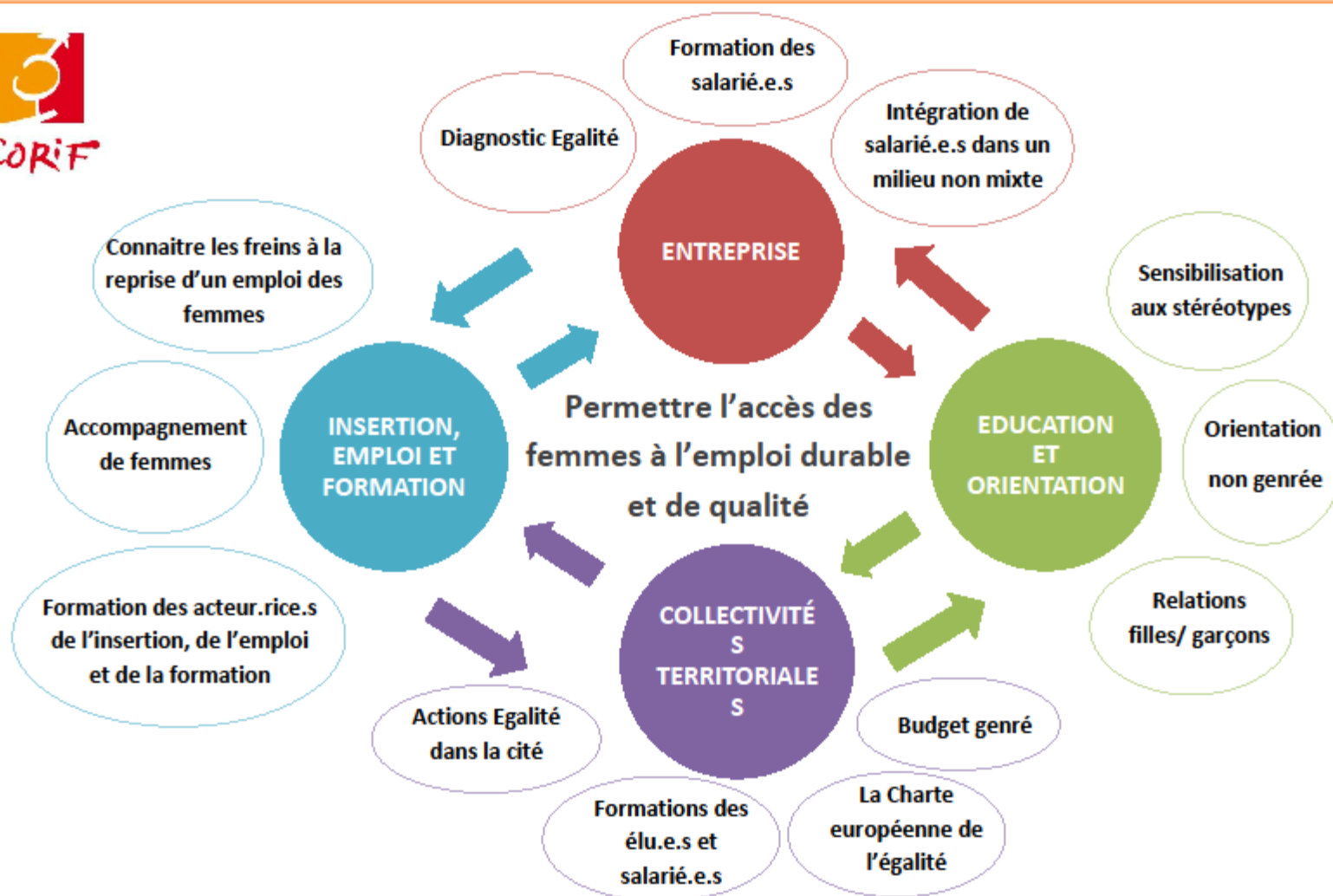
# Tour de France de l'égalité femmes/hommes.

Comment favoriser la mixité des  
métiers tout au long de la vie?



**Égalité  
femmes/hommes.**  
**Une bonne fois  
pour toutes.**

**#FranceEgalité**



# Retravailler Nord Picardie

- ▶ **Retravailler** c'est un réseau national créé en 1974 par une sociologue du travail Evelyne Sullerot qui créa la première méthode française d'orientation pour adultes destinée à des femmes souhaitant reprendre une activité professionnelle après avoir élevé leurs enfants.
- ▶ **Retravailler Nord Picardie**, association loi 1901, rayonne depuis 1990 sur la Somme, l'Aisne et l'Oise. (16 sites)
- ▶ **Retravailler Nord Picardie** accompagne l'orientation, l'insertion, les mobilités professionnelles des femmes et des hommes dans le souci de la mixité et de l'égalité professionnelle



# Dispositifs « Égalité » mis en œuvre

- ▶ **Sensibilisation à l'égalité et à la mixité professionnelle des acteurs économiques** : Chef-fes d'entreprise , responsables RH , partenaires sociaux, conseiller-es OPCA, Pôle Emploi, Mission locale... Dirigeant-es bénévoles associations sportives
- ▶ **Accompagnement au recrutement** : Eiffage, Lainé Delau
- ▶ Sensibilisation à la mixité des métiers auprès de jeunes ( collègue)
- ▶ Accompagnement au retour à l'emploi de femmes en congé parental, de femmes séniors
- ▶ Remobilisation de femmes détenues



100%  
SEXISTE

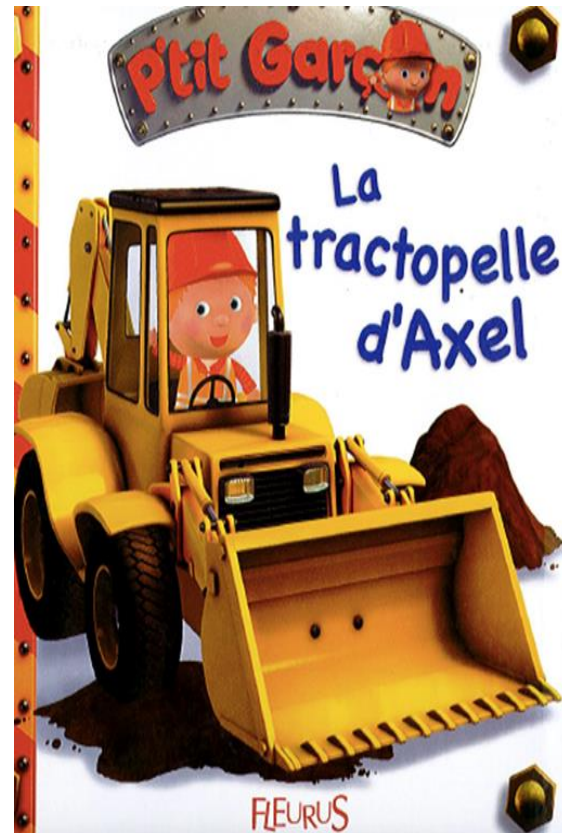
Mon  
appart  
paie ma  
collection de  
chaussures.

Complétez vos revenus en  
louant votre logement à Paris.  
[airbnb.fr/hote](http://airbnb.fr/hote)

  
airbnb  
Chez vous, alle

Mon  
appart  
aide à  
financer  
ma  
start-up.

Complétez vos revenus en



# Les métiers ont-ils un sexe?

Un exemple d'action sur l'orientation menée au collège

Lucie Aubrac de Tourcoing

Fanny Cauët

Professeure de Lettres Modernes

# Le point de départ

- Le constat:

Les stéréotypes de sexe sont très présents chez les élèves :

- Problèmes dans les relations garçons/filles
- Choix d'orientation influencés par les modèles hommes/femmes véhiculés par la société, les médias

- Une volonté en tant que professeure:

- Sensibiliser à l'égalité femmes-hommes
- Ouvrir le champ des possibles



# L'action

## Questionner le sexe des métiers

« Que veux-tu faire plus tard? »

C'est souvent la question posée aux adolescent.e.s.

Face à cette question, les jeunes sont souvent:

- sans réponse
- influencé.e.s par les stéréotypes de sexe

>Comment aller au-delà de ces présupposés ?

>Comment ouvrir le champ des possibles ?

>Comment sensibiliser les élèves à l'égalité professionnelle ?

## Utilisation de l'application EQUAL

Equal est un projet transmédia. Il a pour but de :

- questionner le choix du métier, de l'orientation
- amener les jeunes à élargir leur vision des parcours et des sexes
- réfléchir et déconstruire les stéréotypes
- impliquer les élèves à travers l'expression de leur créativité (dessins, écriture, photographies, mises en scène...)
- utiliser les outils du numérique



# Que veux-tu faire? Que voudrais-tu faire si tu étais de l'autre sexe?



IMEN



A votre avis, quel métier souhaite exercer  
Imen...

Créatrice de maquillage?    Garde du corps?

LUCAS



A votre avis, quel métier souhaite exercer  
Lucas...

Créateur de jeux vidéo ?    Coiffeur ?

*Pour le découvrir, rendez vous sur l'application*

# Bilan

## Projet très enrichissant:

- Le projet mené a permis aux élèves de :
  - > Se projeter dans l'avenir et réfléchir à leur orientation
  - > Faire évoluer leur représentation des sexes et des métiers
  - > Questionner et prendre de la distance par rapport aux stéréotypes
  - > Comprendre que l'on doit choisir son orientation en fonction de ses centres d'intérêt et non de son sexe

# Perspectives d'avenir du projet

## Dans les établissements:

Projet à expérimenter dans d'autres collèges, pour qu'un dialogue ait lieu entre les jeunes, grâce à l'application EQUAL.

## Avec les professionnel.le.s:

Mobiliser les professionnel.le.s et les entreprises

- Afin qu'ils participent aux rencontres organisées au sein des collèges (Ex: CAP Avenir au collège Lucie Aubrac de Tourcoing).
- Pour qu'ils accueillent les élèves dans le cadre du stage de 3ème

# LA MIXITE AU SEIN DES CHANTIERS D'INSERTION DE L'APFE



- Les chantiers d'insertion de l'APFE ont pour mission l'insertion de personnes sans emploi rencontrant des difficultés sociales et professionnelles particulières formalisée par un contrat de travail. L'APFE a deux chantiers d'insertion :
  - ACI « Aménagement des Espaces Publics »
  - ACI « Recyclerie »

- Nous avons constaté que sur le chantier « Aménagement des Espaces Publics », les candidatures étaient majoritairement masculines, du fait de l'intitulé de l'offre « Agent d'entretien du bâtiment » et du type d'activité. La « recyclerie » étant à l'équilibre concernant la mixité.



- Suite à la réunion « agir pour la mixité », nous avons mis en place des actions :
  - Changement de l'offre d'emploi
  - Changement du mode de recrutement
  - Information auprès de nos partenaires de nos modifications (chartre avec le conseil départemental)

- Le recrutement était fait par chantier soit une offre d'emploi par ACI. Nous avons donc fait une offre d'emploi pour les deux. Les demandeurs d'emploi ne postulent plus sur un chantier, mais sur les chantiers de l'APFE. L'activité pratiquée n'est qu'un support pour atteindre leur projet professionnel.

- Une information collective est mise en place pour expliquer l'activité des chantiers, suivie d'un entretien diagnostic s'ils souhaitent maintenir leurs candidatures.
- Lors de cet entretien, au vue du profil, du parcours social et professionnel, nous émettons un avis pour une entrée sur l'un ou l'autre des chantiers.

- Afin d'uniformiser nos pratiques, nous avons informé l'ensemble de nos partenaires afin que chaque candidatures, ou prescriptions ne fassent plus mention d'un chantier mais d'une orientation vers les ACI de l'APFE.

- Depuis la mise en place de ce nouveau mode de recrutement, nous avons intégré 5 femmes sur le chantier « Aménagement des Espaces publics ».
- L'encadrant technique d'insertion a su s'adapter à la mixité des équipes. Celles ci sont plus équilibrées. Nous avons pu constater que la relation homme femme au travail est positive.

# OZANGE

La mixité dans les métiers de l'aide à  
la personne : « libérons la parole »

Mme Verhaegen  
sverhaegen@ozange.net

**Égalité  
femmes/hommes.  
Une bonne fois  
pour toutes.**

**Film...**